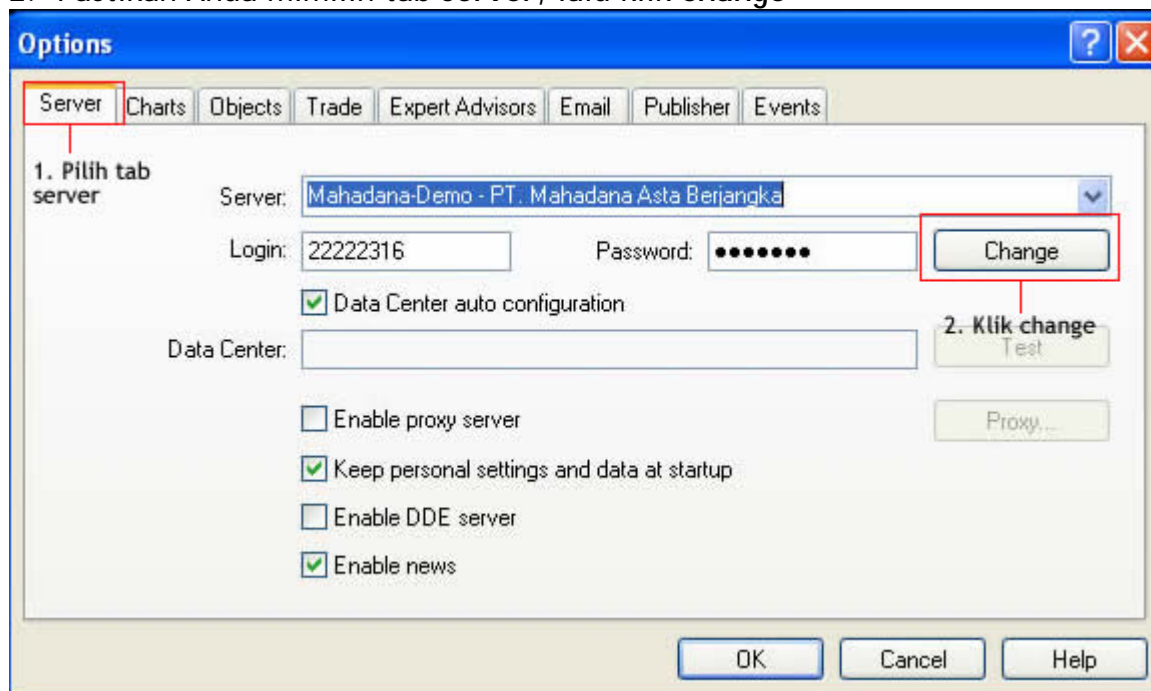
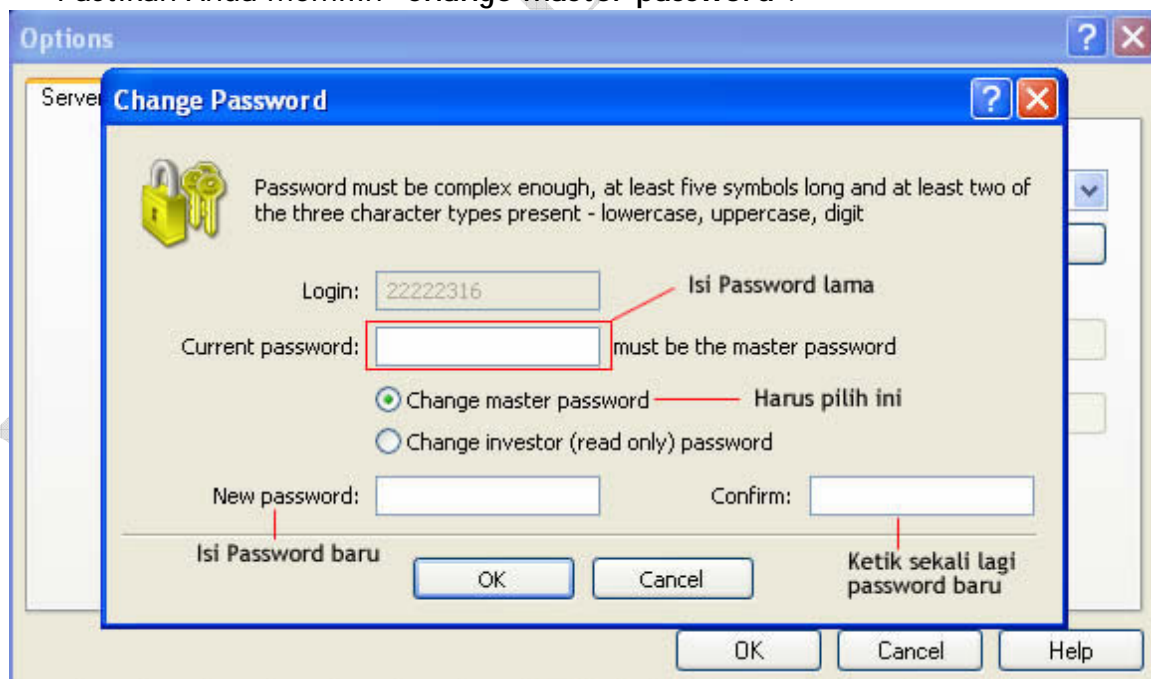


Berikut ini adalah cara merubah password lama dengan password baru:

1. Klik Tools, lalu klik Options
2. Pastikan Anda memilih tab server, lalu klik change



3. Isi password lama Anda di kotak 'Current password', setelah ini isi password Anda di kotak 'New password' dan isi juga di kotak 'Confirm'. Pastikan Anda memilih 'Change master password'.



4. Klik OK. Password baru anda siap untuk digunakan.

\* Password baru Anda harus minimal terdiri dari 6 (enam) karakter dan terdiri dari kombinasi angka dan huruf (baik kapital maupun kecil). Password merupakan 'case sensitive'.